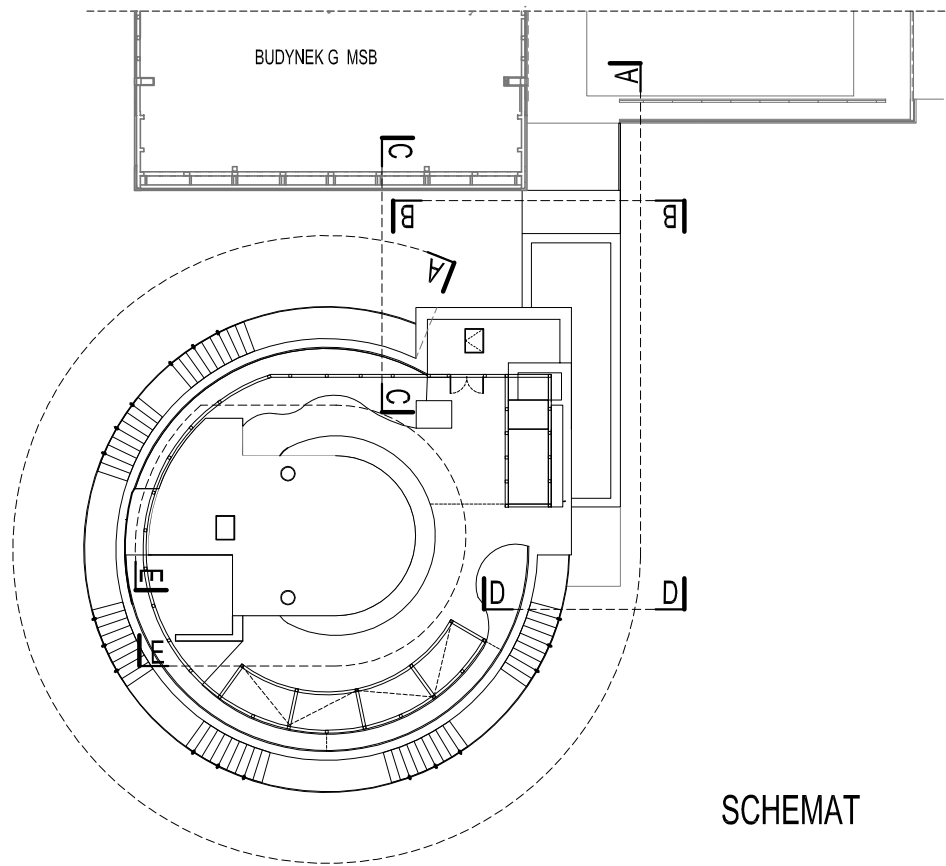
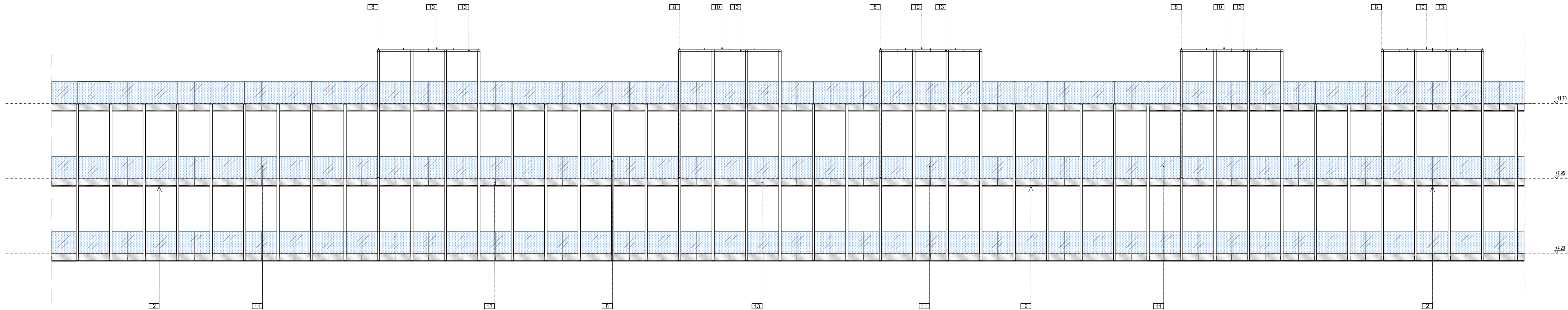


KŁAD E-E FASADY SZKLANEJ NA PODDASZU



SCHEMAT



KŁAD BALUSTRAD I OSŁON PRZECIWSŁONECZNYCH A-A

OPIS OZNACZEŃ RYSUNKÓW ELEWACYJNYCH	
1	ALUMINIOWE PANELE KOMPOZYTOWE LAKIEROWANE W KOLORZE RAL 7038 GR. 4MM NA STELAŻU STALOWYM
2	TYNK ZEWNĘTRZNY MINERALNY W KOLORZE ZBLIŻONYM DO RAL 7036
3	ZALUZJE TECHNICZNE ALUMINIOWE MALOWANE PROSZKOWO W KOLORZE RAL 7036
4	FASADA SZKLANA W KOLORZE GRAFITOWYM - SZKŁO PRZECIŻERNE BEZBARWNE
5	FASADA SZKLANA W KOLORZE GRAFITOWYM - SZKŁO PRZECIŻERNE - KOLOR RAL 7036
6	ALUMINIOWA STOLARKA OKIENNA I DRZWIOWA W KOLORZE RAL 7012 - SZKŁE PRZECIŻERNE
7	STAL OCYNKOWANA MALOWANA PROSZKOWO W KOLORZE 7012
8	ALUMINIOWE POKRYWIE OSŁONY PRZECIWSŁONECZNE - OCYNKOWANE MALOWANE PROSZKOWO W KOLORZE RAL 7036
9	PLYTY WŁÓKNO-CEMENTOWE W KOLORZE CIEMNO SZARYM
10	SZKŁANE ZADASZCZENE NA PROFILACH STALOWYCH W KOLORZE RAL 7036
11	SZKŁO PRZECIŻERNE BEZBARWNE
12	DREWNO EGZOTYCZNE - KOLOR BRAZOWO-KAWOWY
13	BLACHA ALUMINIOWA MALOWANA PROSZKOWO W KOLOR RAL 7036

**BUDOWA ZAKŁADU REHABILITACJI "KLINIKA
BUDZIK DLA DOROSŁYCH"
PRZY UL.KONDRATOWICZA 8 NA TERENIE
MAZOWIECKIEGO SZPITALA BRÓDNOWSKIEGO
W WARSZAWIE**

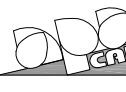
**PROJEKT WYKONAWCZY
PROJEKT WYKONAWCZY BUDYNKU
ZAKŁADU REHABILITACJI "KLINIKA
BUDZIK"
- RYSUNKI PODSTAWOWE I DETALE**

BRANŻA ARCHITEKTONICZNA

Inwestor:

**FUNDACJA EWY BŁASZCZYK "AKOGO?"**
- ORGANIZACJA POŻYTKU PUBLICZNEGO
ul. Podleska 4, 01-673 Warszawa
tel. 22 8321913
e-mail: fundacja@akogo.pl; www.akogo.pl

Jednostka projektowa:

**AUTORSKA PRACOWNIA ARCHITEKTURY CAD SP. Z O.O.**
ul. Zamieniecka 46, 04-158 Warszawa
tel. 740 11 45, 740 11 50, fax. 879 84 20,
e-mail: apacad@pro.onet.pl; www.apacad.pl

Projektanci:

mgr inż. arch. Krzysztof Popiński S-56/84
w specjalności architektonicznej

Opracowanie:

mgr inż. arch. Grzegorz Cienława

Rysunek:

Numer rysunku: Nazwa rysunku:
KŁAD FASADY SZKLANEJ NA PODDASZU
ORAZ BALUSTRAD I OSŁON PRZECIWSŁONECZNYCH

A-14

Skala: 1:100 13.12.2019